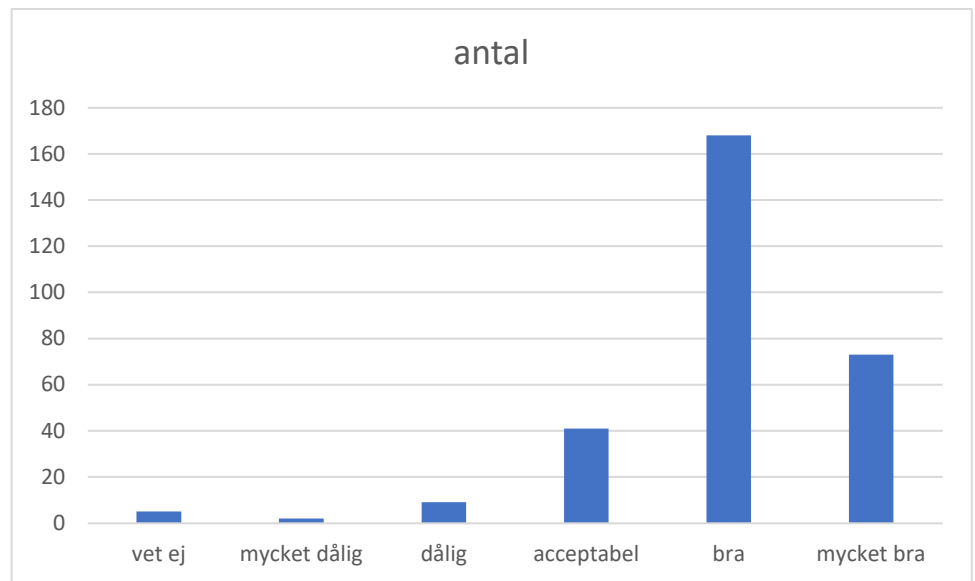


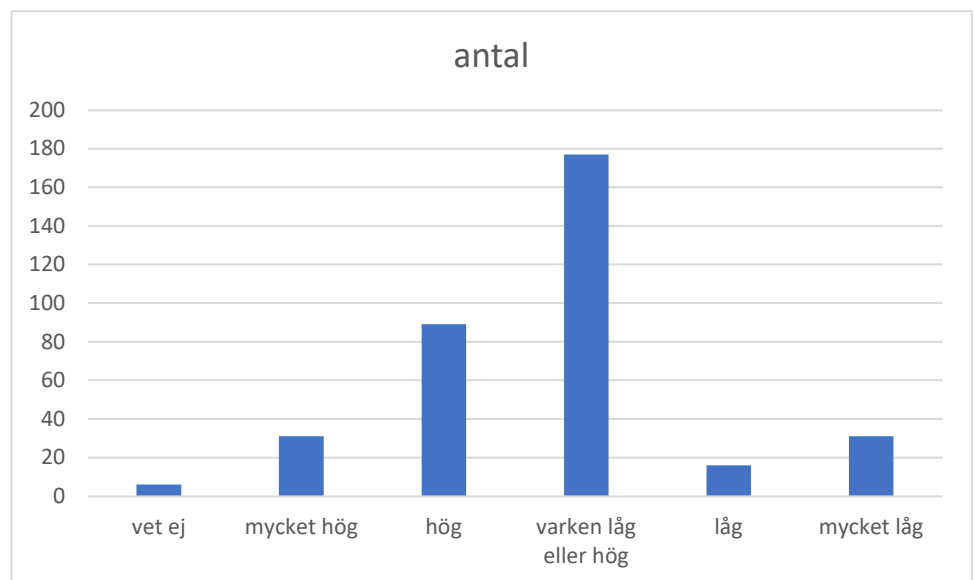
1. Kvaliteten på boendet i Storstugan är

uppfattning	antal
vet ej	5
mycket dålig	2
dålig	9
acceptabel	41
bra	168
mycket bra	73



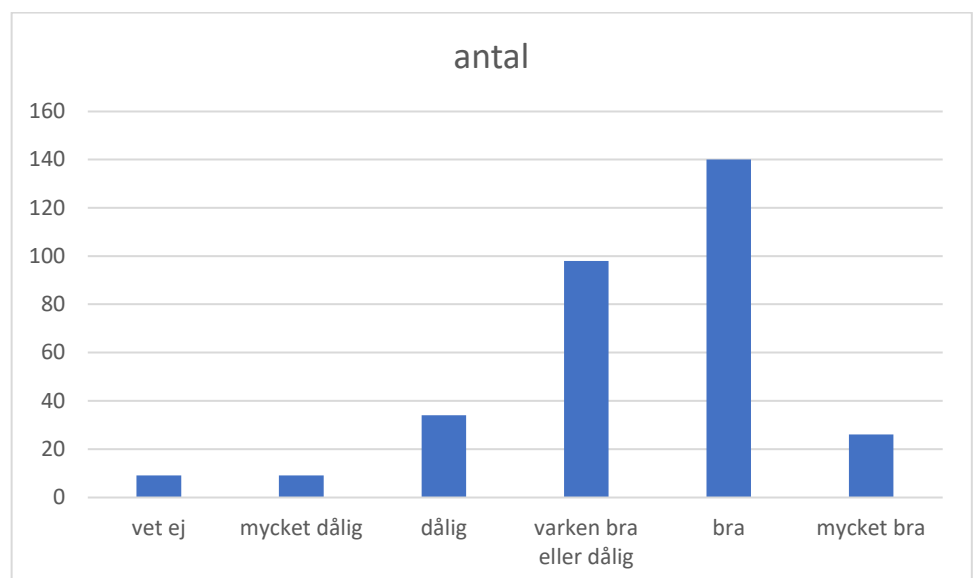
2. Avgiften ("hyran") är

uppfattning	antal
vet ej	6
mycket hög	31
hög	89
varken låg eller hög	177
låg	16
mycket låg	31



3. Kvaliteten på boendet är *i förhållande till* avgiften ("hyran")

uppfattning	antal
vet ej	9
mycket dålig	9
dålig	34
varken bra eller dålig	98
bra	140
mycket bra	26



4. Att göra en felanmälan fungerar

uppfattning	antal
vet ej	65
mycket dåligt	13
dåligt	28
varken bra eller dåligt	54
bra	109
mycket bra	35



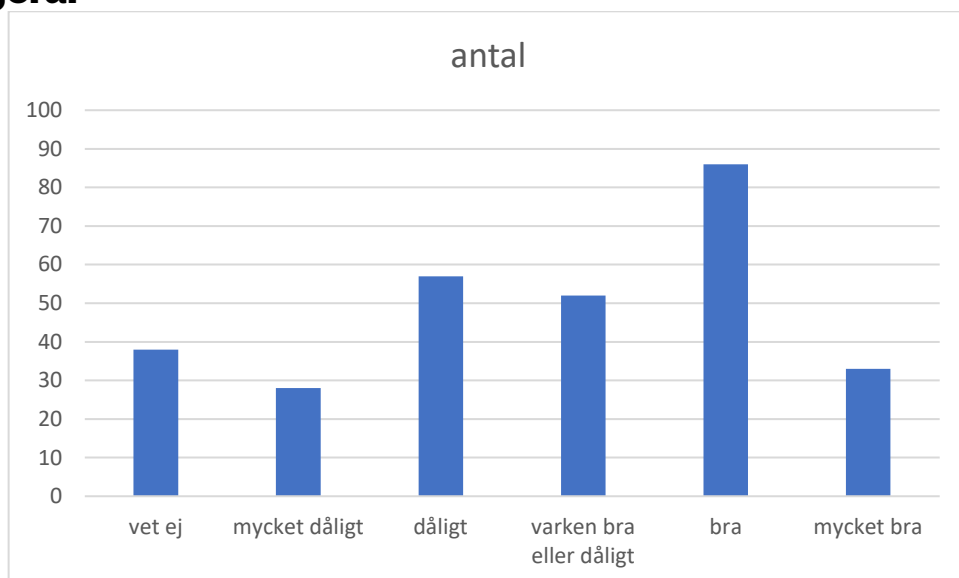
5. Att få felet avhjälpt efter en felanmälan fungerar

uppfattning	antal
vet ej	84
mycket dålig	14
dålig	22
varken bra eller dåligt	47
bra	102
mycket bra	38



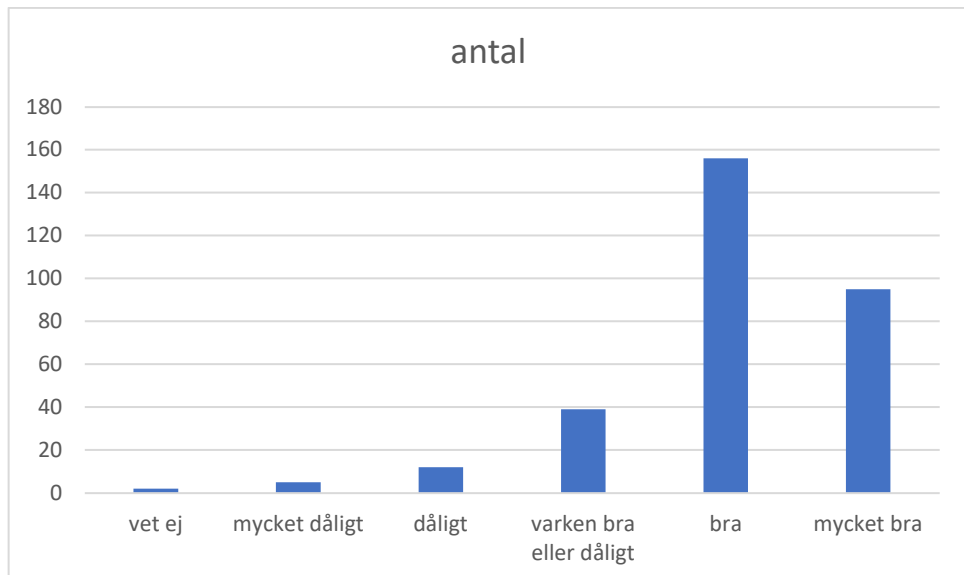
6. Servicekontoret fungerar

uppfattning	antal
vet ej	38
mycket dåligt	28
dåligt	57
varken bra eller dåligt	52
bra	86
mycket bra	33



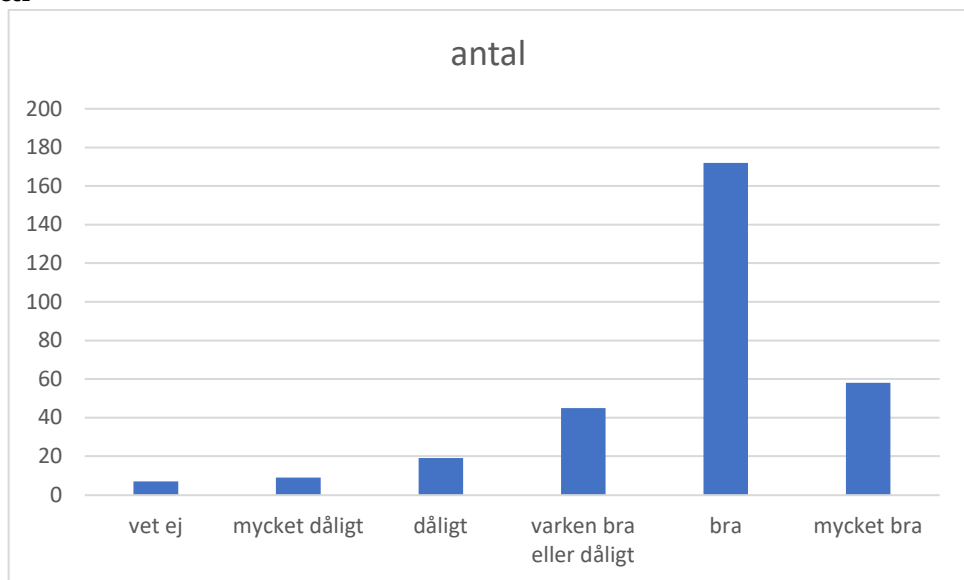
7. Värmen fungerar

uppfattning	antal
vet ej	2
mycket dåligt	5
dåligt	12
varken bra eller dåligt	39
bra	156
mycket bra	95



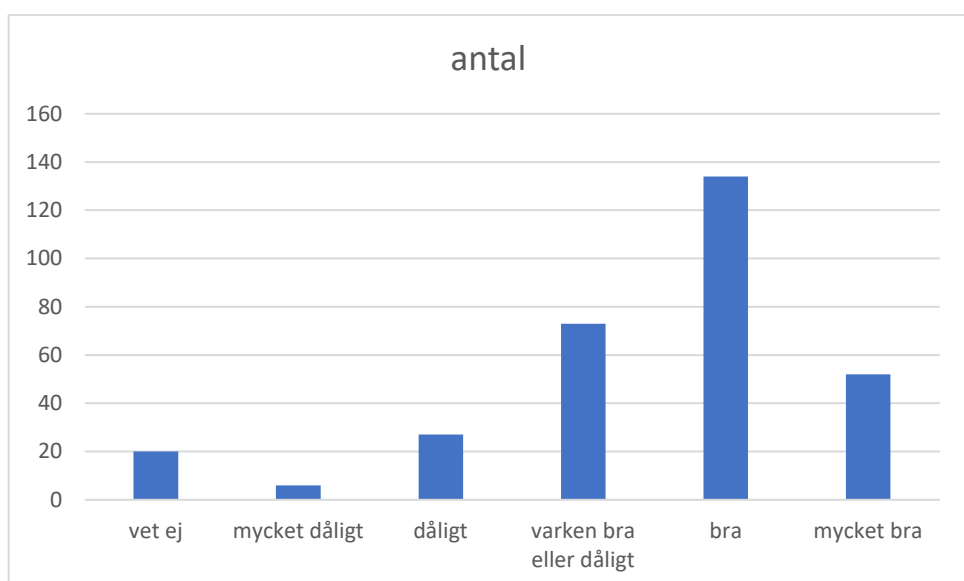
8. Ventilationen fungerar

uppfattning	antal
vet ej	7
mycket dåligt	9
dåligt	19
varken bra eller dåligt	45
bra	172
mycket bra	58



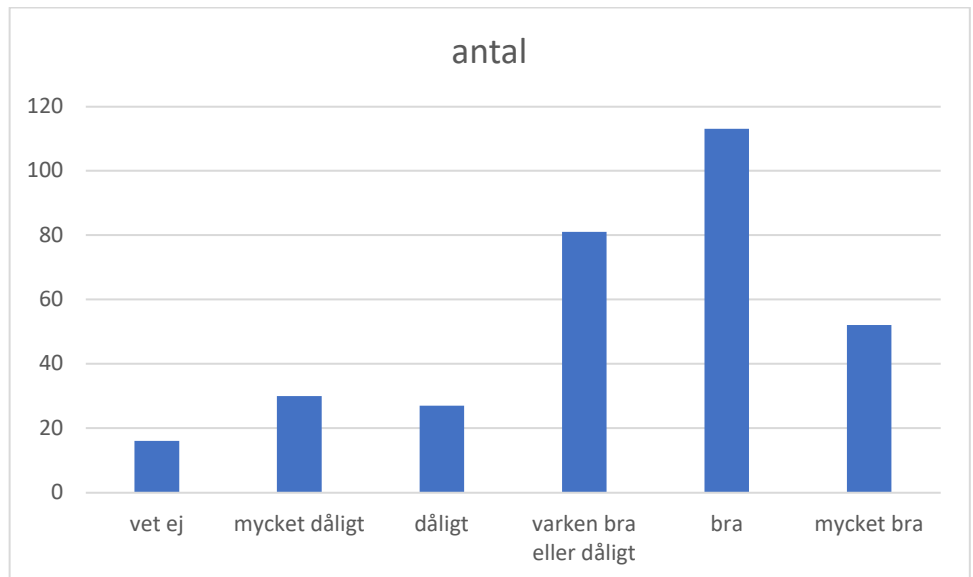
9. Fastigheten sköts utvändigt

uppfattning	antal
vet ej	20
mycket dåligt	6
dåligt	27
varken bra eller dåligt	73
bra	84
mycket bra	52



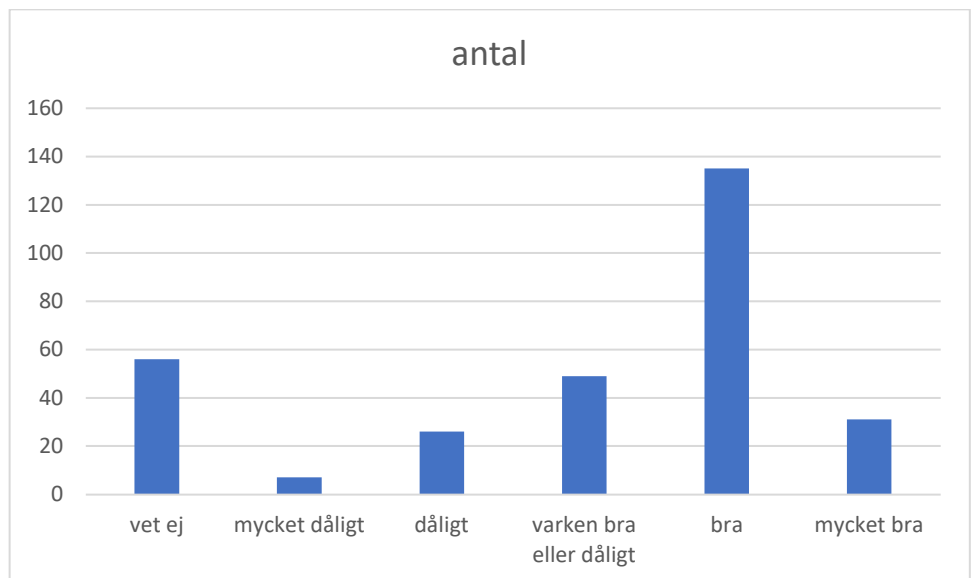
10. Lokalvården i våra gemensamma utrymmen sköts

uppfattning	antal
vet ej	16
mycket dåligt	30
dåligt	27
varken bra eller dåligt	81
bra	113
mycket bra	52



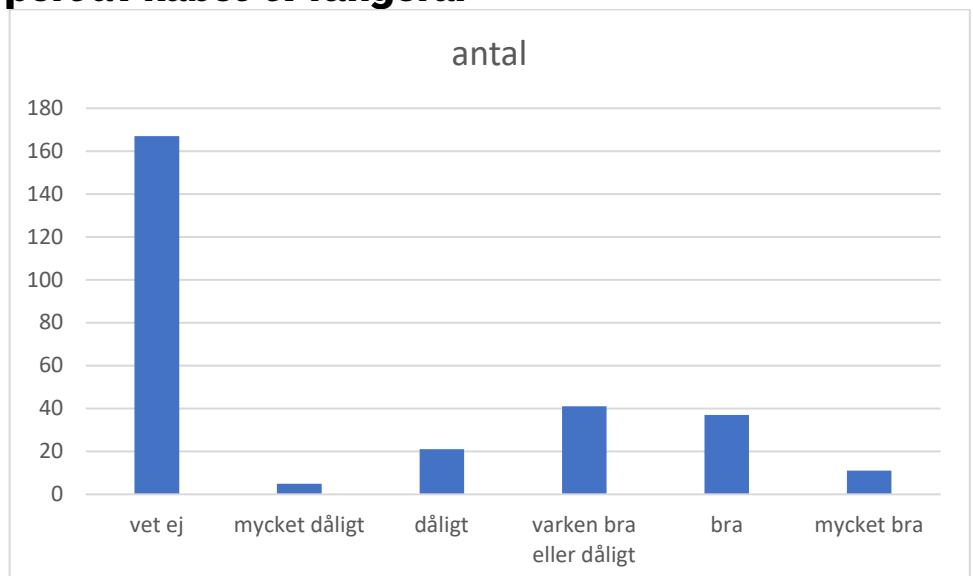
11. Kabel-tv fungerar

uppfattning	antal
vet ej	56
mycket dåligt	7
dåligt	26
varken bra eller dåligt	49
bra	135
mycket bra	31



12. Felanmälan och support av kabel-tv fungerar

uppfattning	antal
vet ej	167
mycket dåligt	5
dåligt	21
varken bra eller dåligt	41
bra	37
mycket bra	11



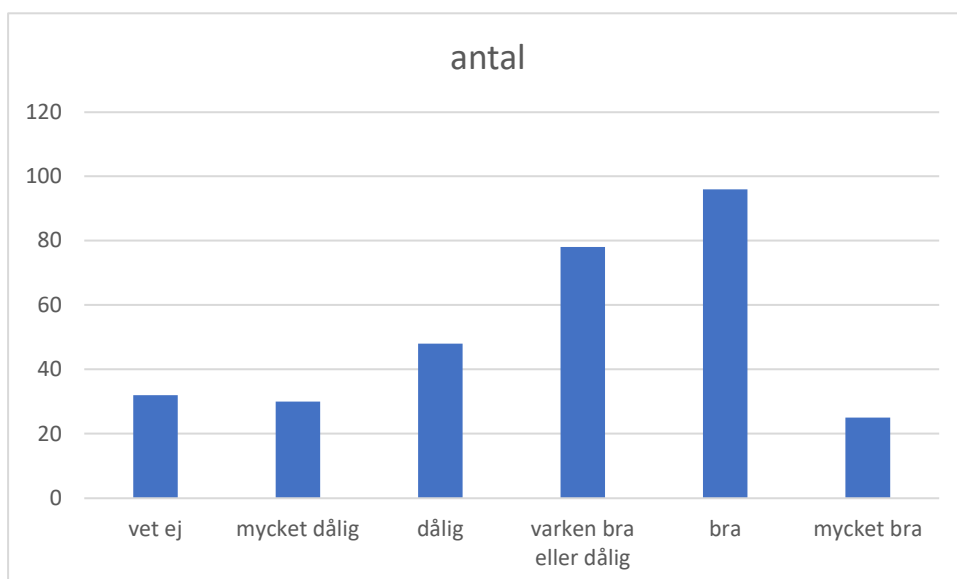
13. Hur tycker ni det nya inpasseringssystemet fungerar i dagsläget?

uppfattning	antal
vet ej	13
mycket dåligt	44
dåligt	47
varken bra eller dåligt	72
bra	109
mycket bra	17



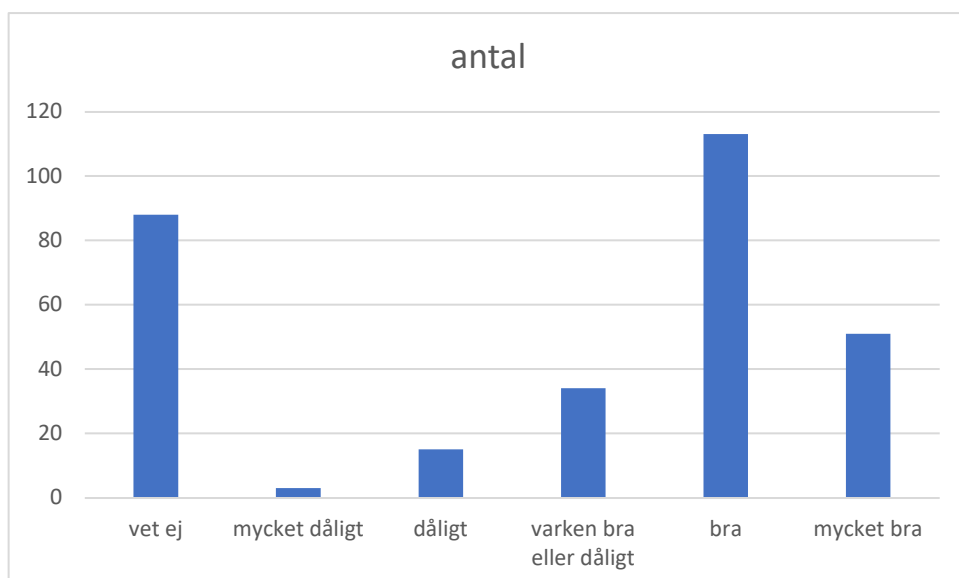
14. Vad tycker ni om användarvänligheten med det nya inpasseringssystemet?

uppfattning	antal
vet ej	32
mycket dålig	30
Dålig	48
varken bra eller dålig	78
bra	96
mycket bra	25



15. Vad tycker ni om tvättstugorna? a) Podab tvättmaskiner

uppfattning	antal
vet ej	88
mycket dåligt	3
dåligt	15
varken bra eller dåligt	34
bra	113
mycket bra	51



15. Vad tycker ni om tvättstugorna? b) Podab torkskåp

uppfattning	antal
vet ej	96
mycket dåligt	29
dåligt	65
varken bra eller dåligt	29
bra	76
mycket bra	20



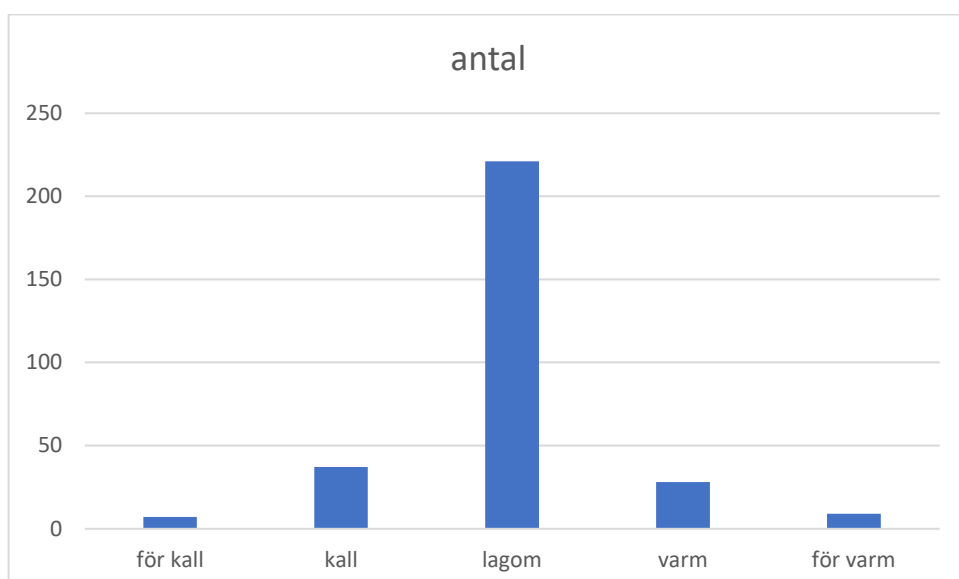
15. Vad tycker ni om tvättstugorna? c) Electrolux torktumlare

uppfattning	antal
vet ej	105
mycket dåligt	5
dåligt	14
varken bra eller dåligt	38
bra	104
mycket bra	33



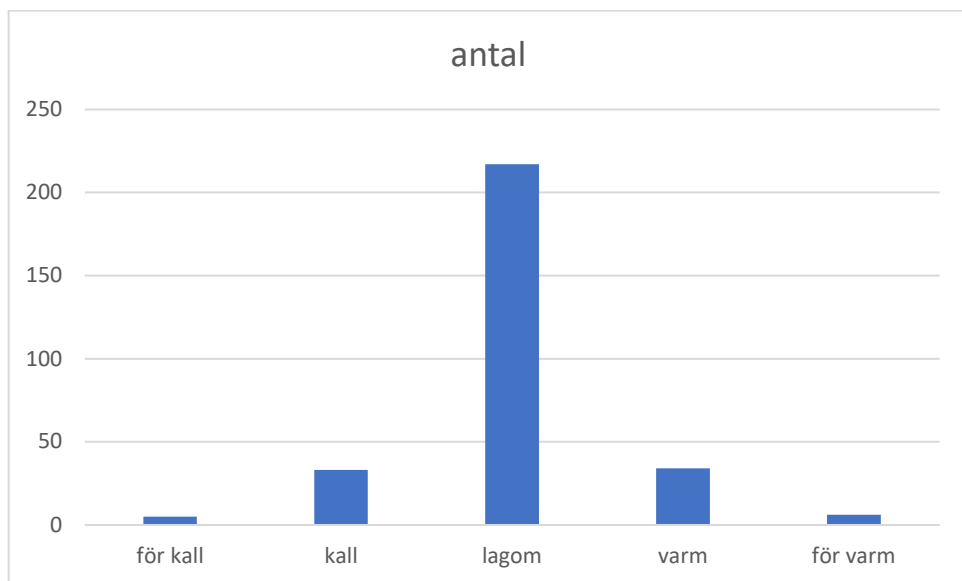
16. Under VÅR och HÖST (omkring april-maj samt september-oktober): Hur upplever Ni då temperaturen i Er lägenhet?

uppfattning	antal
för kall	7
kall	37
lagom	221
varm	28
för varm	9



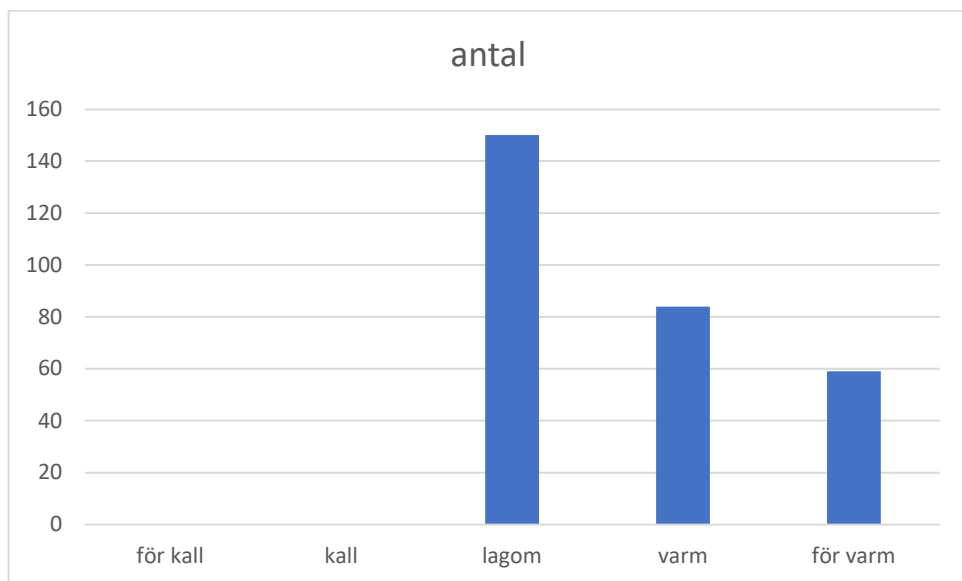
17. Under VINTERN (omkring december-februari): Hur upplever Ni då temperaturen i Er lägenhet?

uppfattning	antal
för kall	5
kall	33
lagom	217
varm	34
för varm	6



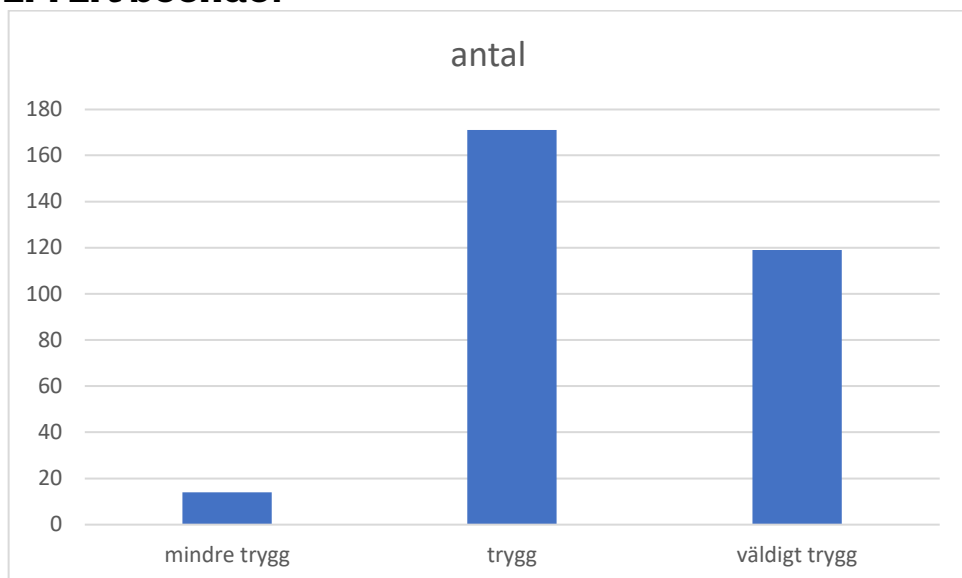
18. Under SOMMAREN (omkring juni-juli): Hur upplever Ni då temperaturen i Er lägenhet?

uppfattning	antal
för kall	0
kall	0
lagom	150
varm	84
för varm	59



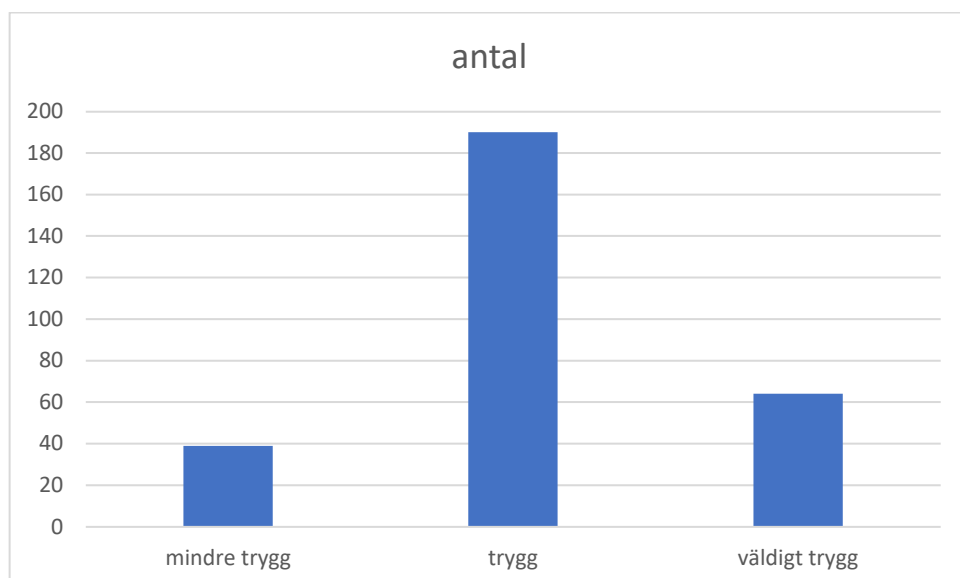
19. Hur trygg känner Ni Er i Ert boende?

uppfattning	antal
mindre trygg	14
trygg	171
väldigt trygg	119



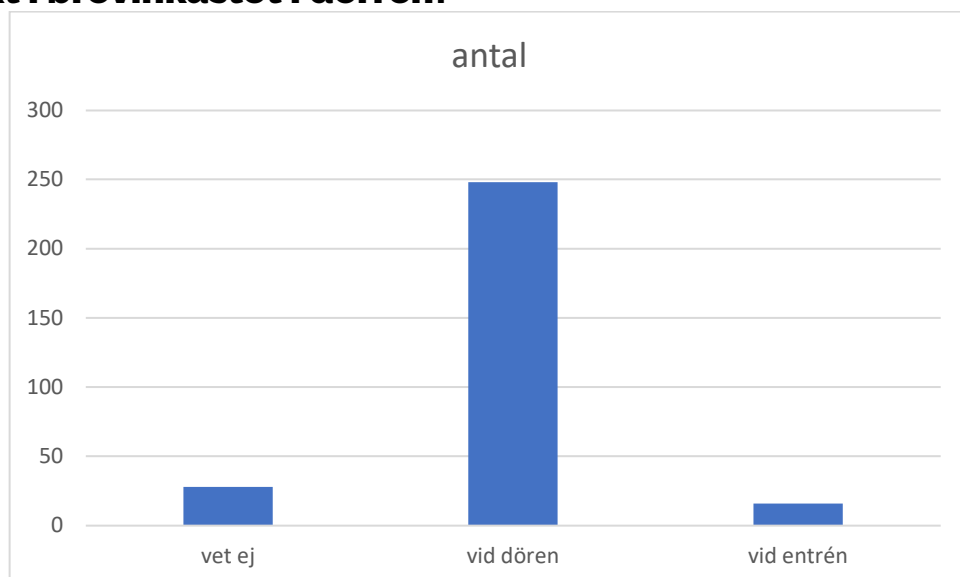
20. Hur trygg känner Ni Er i området runt Storstugan?

uppfattning	antal
mindre trygg	39
trygg	190
väldigt trygg	64



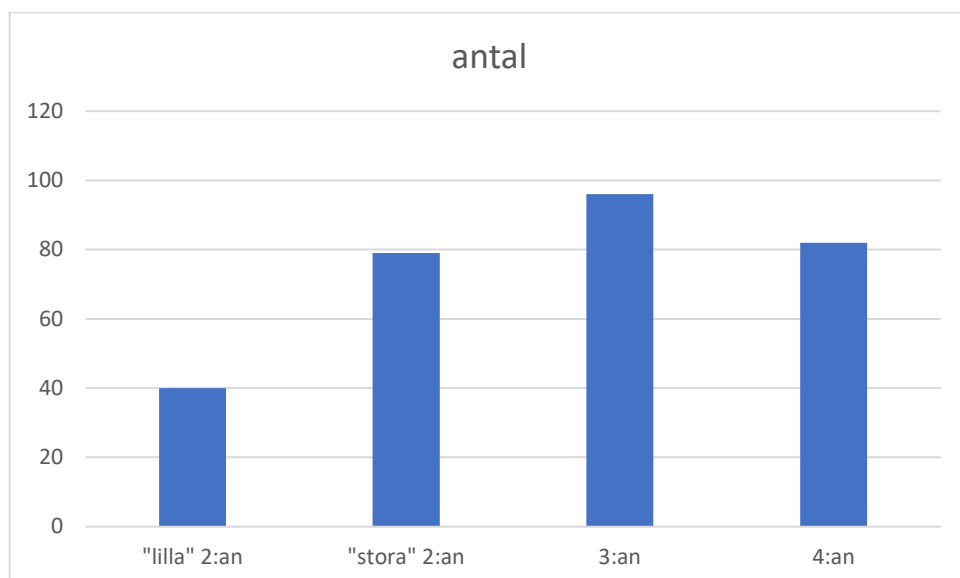
21. Vad anser Du om tanken att ta emot brev och mindre paket nere vid entrén istället för direkt i brevinkastet i dörren?

uppfattning	antal
vet ej	28
vid dören	248
vid entrén	16



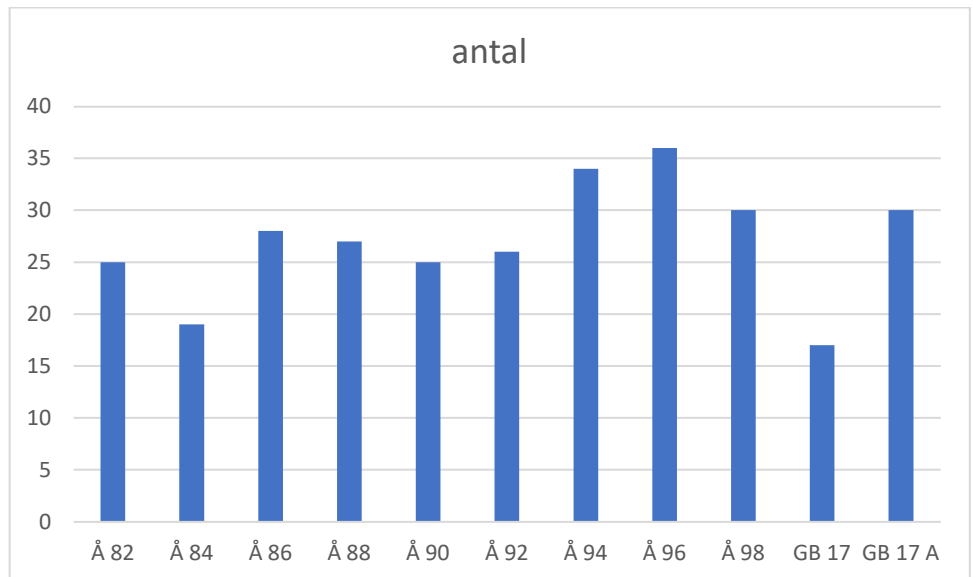
22. Vilken typ av lägenhet bor Ni i?

lägenhetstyp	antal
"lilla" 2:an	40
"stora" 2:an	79
3:an	96
4:an	82



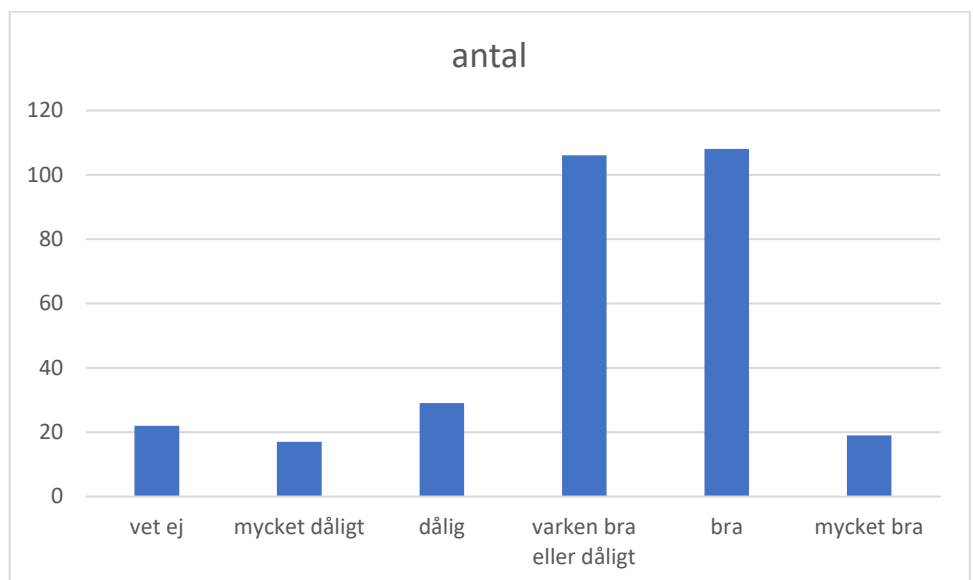
23. Vilken port bor Ni i?

port	antal
Å 82	25
Å 84	19
Å 86	28
Å 88	27
Å 90	25
Å 92	26
Å 94	34
Å 96	36
Å 98	30
GB 17	17
GB 17 A	30



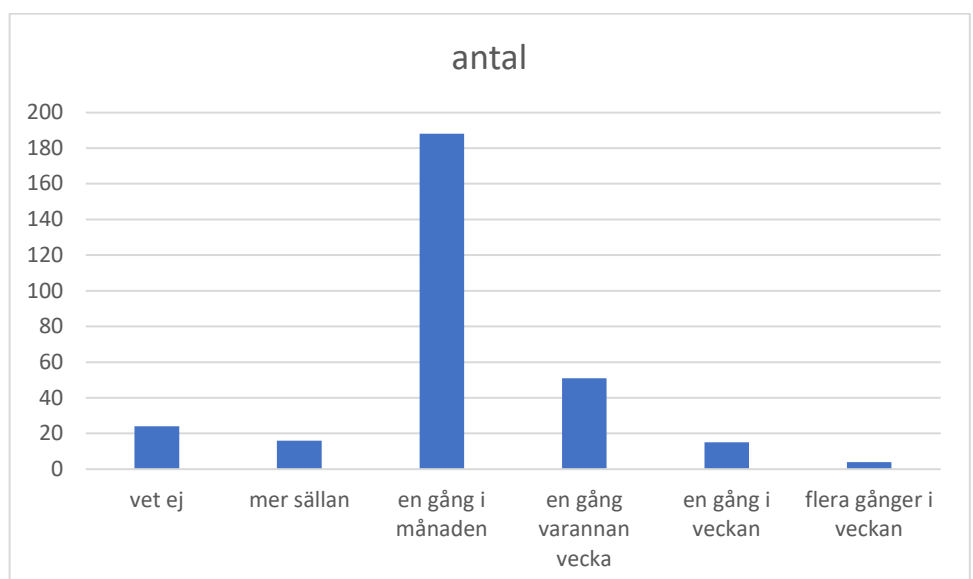
24. Hur uppfattar Ni kommunikationen från styrelsen idag?

uppfattning	antal
vet ej	22
mycket dåligt	17
dålig	29
varken bra eller dåligt	106
bra	108
mycket bra	19



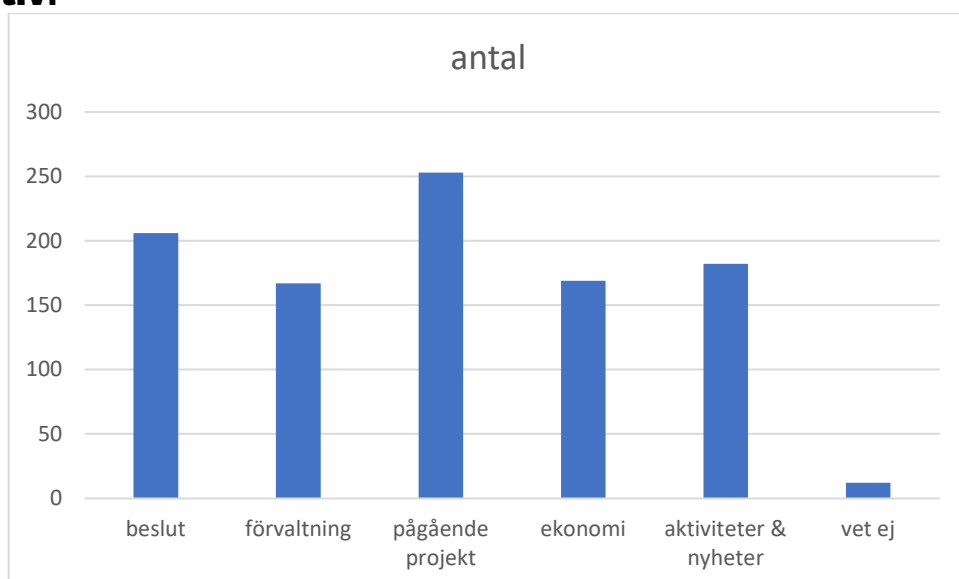
25. Hur ofta vill Ni få information från styrelsen och förvaltningen?

uppfattning	antal
vet ej	24
mer sällan	16
en gång i månaden	188
en gång varannan vecka	51
en gång i veckan	15
flera gånger i veckan	4



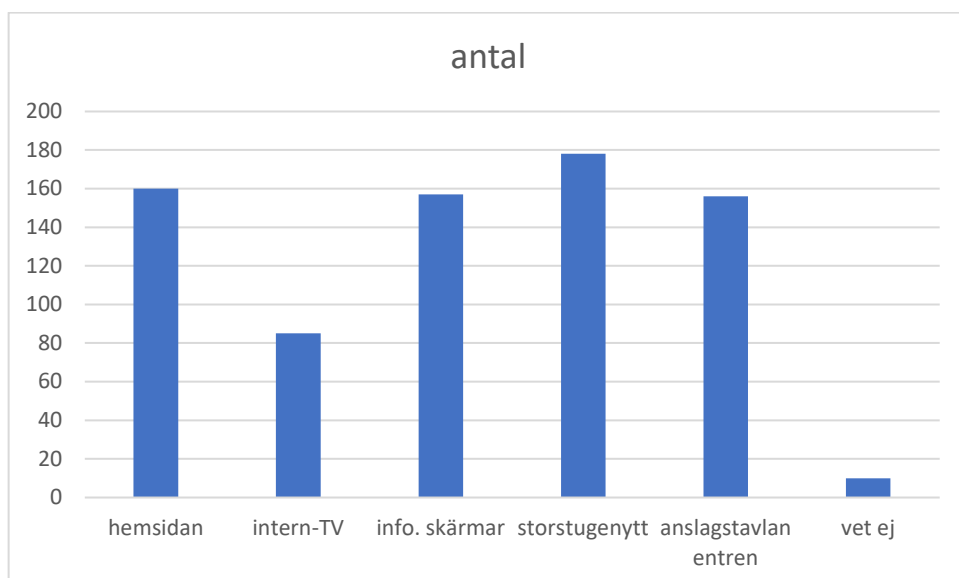
26. Vilken typ av information är Ni främst intresserad av? Det går bra att välja flera svarsalternativ.

informationstyp	antal
beslut	206
förvaltning	167
pågående projekt	253
ekonomi	169
aktiviteter & nyheter	182
vet ej	12



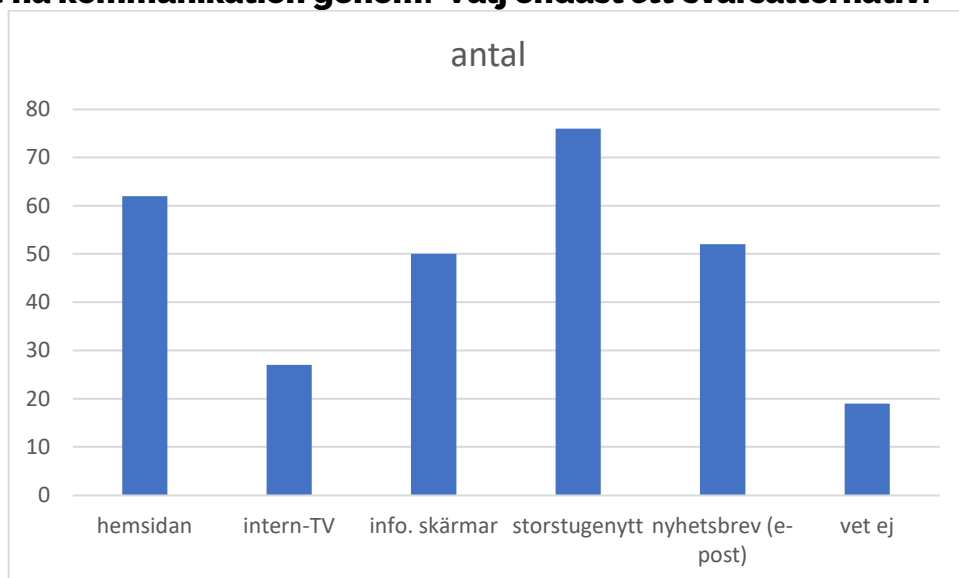
27. Vilka kanaler vill Ni ha kommunikation genom? Det går bra att välja flera svarsalternativ.

kanal	antal
hemsidan	160
intern-TV	85
info. skärmar	157
storstugenytt	178
anslagstavlan entren	156
vet ej	10



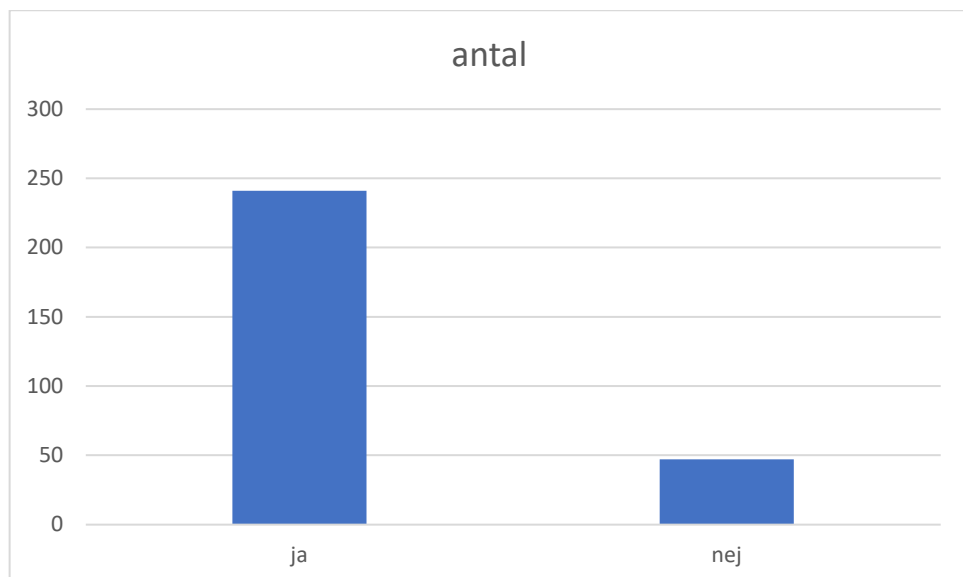
28. Vilken kanal vill Ni *helst* ha kommunikation genom? Välj endast ett svarsalternativ.

kanal	antal
hemsidan	62
intern-TV	27
info. skärmar	50
storstugenytt	76
nyhetsbrev (e-post)	52
vet ej	19



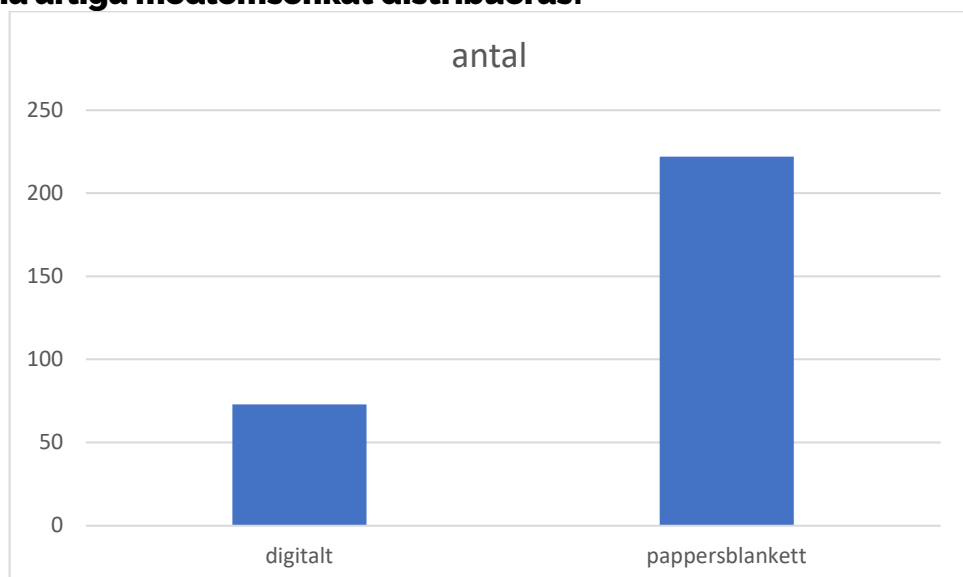
29. Behärskar Ni *samt* har tillgång till en dator (alternativt en "smart" telefon eller läsplatta)?

svar	antal
ja	241
nej	47



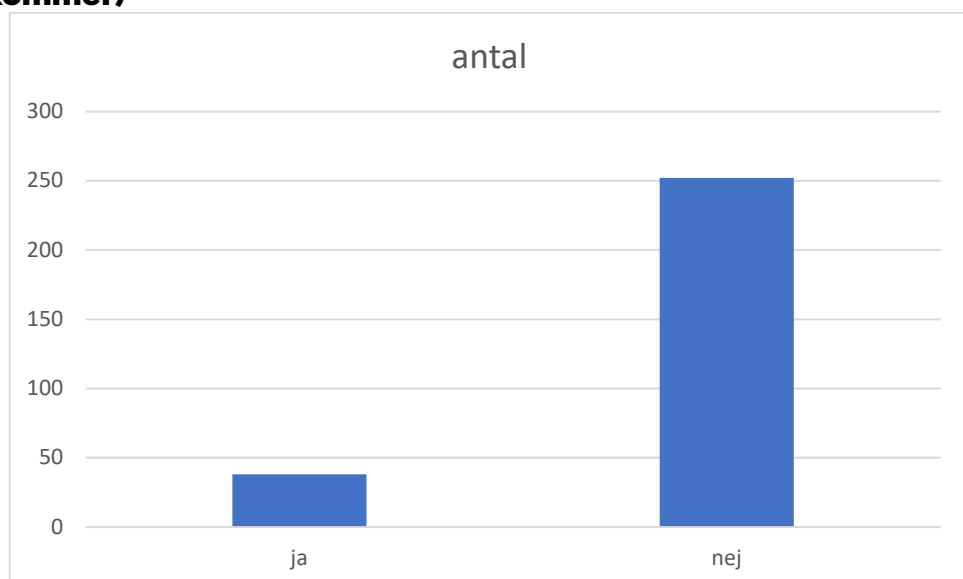
30. Hur vill Ni *helst* att denna årliga medlemsenkät distribueras?

typ	antal
digitalt	73
pappersblankett	222



31. Är du villig att betala en fast avgift 500 kr/månad för att ha tillgång till en laddplats för elbil? (förbrukad el tillkommer)

villighet att betala	antal
ja	38
nej	252



32. Har du behov av en laddplats för elbil idag?

behov av laddplats	antal
ja	16
nej	274

