

Brf Storstugan golvkonstruktion

reovering badrum

Kort beskrivning av betongbjälklag

Byggnaderna i flerfamiljshusen tillhörande Brf. Storstugan i Täby är byggda på 1960-talet med förtillverkade bjälklagselement med sparkroppar i form av kanaler som minskar bjälklagens egentygnd.

De fabriksstillverkade bjälklagselementen är av armerad betong och med tjocklek 185 mm och med bredd 1200 mm och längd 4550 mm. Total plattjocklek inklusive pågjutning med fall varierar mellan 220-240 mm.

Huvudarmering ligger parallellt med kanalerna i den långa riktningen. Plattorna har upplag på bärande armerade betongväggar. Befintlig wc-stol och golvbrunn för dusch är placerade i en särskild armerad del av elementet med bottentjocklek på 50 mm för att möjliggöra rörkopplingar och dragningar i lättfyllnads- material till närliggande avlångt rörschakt med inspektionsslucka i badrumsvägg.

Golven i lägenheterna får belastas med max 200kg / kvadratmeter. Därför kan heller inte stora badkar eller Jacuzzi användas i dessa lägenheter.

Endast Illustrationsbild hålbjälklag, visar ej korrekt rördragning för badrum i Brf Storstugan.

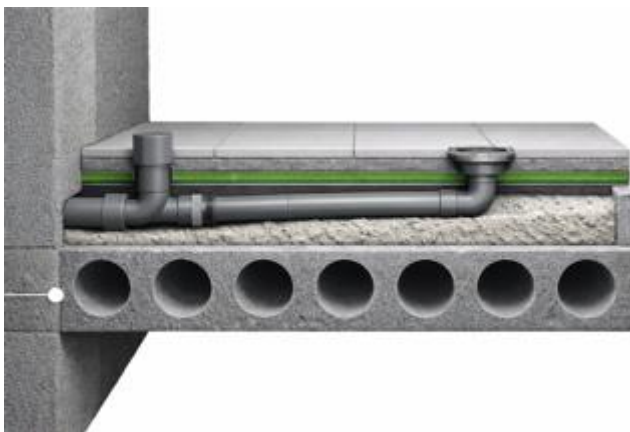
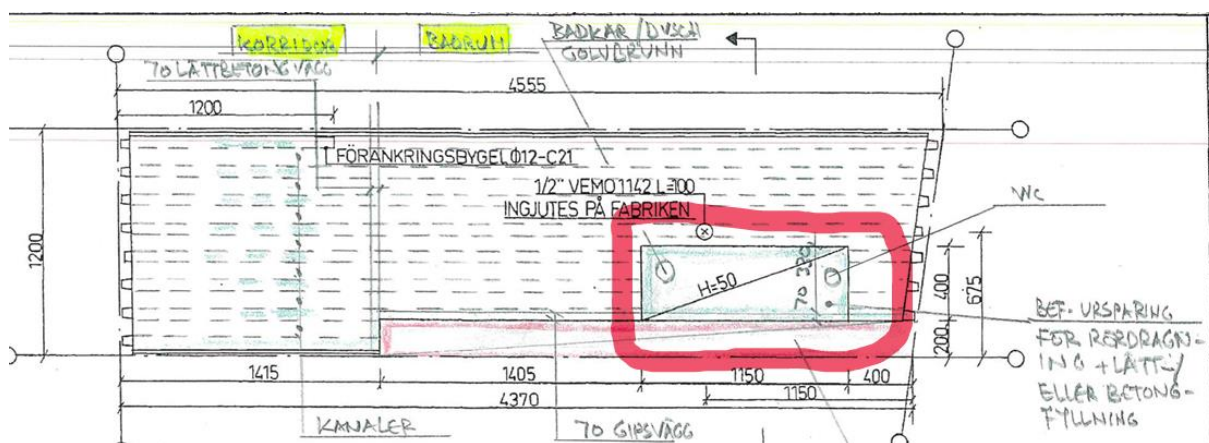


Bild 2 (standardbadrum 4 rum Storstugan)

Inom rödmarkerat område finns rördragning samt golvbrunn, där kan man varsamt frilägga golvbrunnen om den behöver bytas ut. Ingen bilning får utföras överhuvudtaget i golvet någonstans i lägenheterna i Storstugan. Risken är allt för stor att man då bilar ner i kanalerna, vilket då försvagar golvkonstruktionen. Om detta skulle inträffa, måste golvet åtgärdas av aktör med specialistkompetens. Vilket blir stora kostnader för er som bostadsrättsinnehavare.



Arbete och förberedelse

Innan någon form av arbete påbörjas måste föreningens blankett Renoveringsansökan fyllas i och skickas in till förvaltningen.

Därefter, om arbeten med friläggning av golvbrunn eller rördragning i golv planeras. Behöver vi tillsammans titta på vilken typ arbete samt lägenhetstyp det avser. Eftersom placeringar av golvbrunn och rördragning skiljer sig åt mellan de olika lägenheter som finns i föreningen.

Flytt av golvbrunn inom det markerade området är möjligt, men får under inga omständigheter flyttas utanför detta område.

Vi behöver säkerställa att detta följs och efterlevs, därför behöver vi inför arbetet konsultera med konstruktör att detta är möjligt och hur det ska utföras. Om metod och arbete godkänns behöver konstruktören följa arbetet efter att friläggning utförts. Detta för att tillse att arbetet utförts på rätt sätt och att hålbjälklag fortfarande är intakt. Efter det att arbetet är helt klart, behöver konstruktören avsyna arbetet och upprätta ett protokoll. Dessa kostnader står ni som ägare av bostadsrätten för. Brf Storstugan samarbetar med Thyréns AB som ska anlitas för detta, kostnaden är för närvarande 1200 SEK / timme, moms tillkommer.

Om ni väljer att utföra detta utan att följa dessa instruktioner så kan ni bli ersättningskyldig. Ni kan också riskera att försvaga golvkonstruktionen, att åtgärda det i efterhand blir mycket komplicerat och kostsamt.

Senast då ni väljer att flytta kommer vi att utföra en tillsynsbesiktning av lägenheten, då kommer också styrelsen att kräva att få se upprättat och godkänt besiktningsprotokoll och att dessa instruktioner har följts.

Exempelbild på en frilagd golvbrunn i ett badrum i Storstugan

